

Environ 15000 formations, toutes filières confondues, sont accessibles sur la plateforme



## PARCOURSUP 2020, QUELLES STRATÉGIES POUR FORMULER SES CHOIX ?

Fanny Thienard et Rodrigue Ozenne  
Psychologues de l'éducation nationale  
au CIO de Compiègne

1

# centre d'information et d'orientation Compiègne

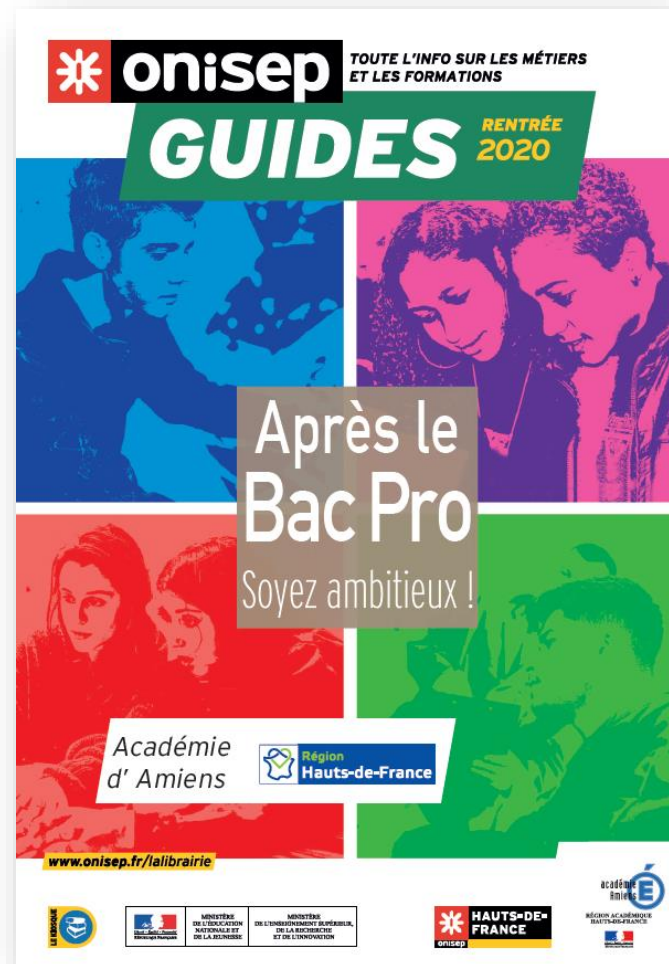
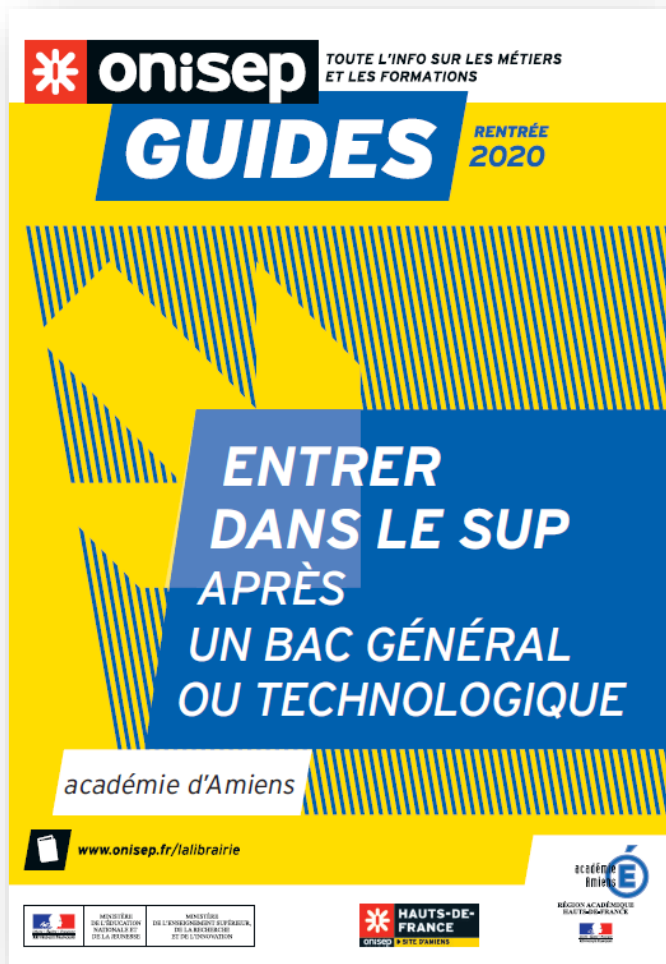
académie  
Amiens

- 03.44.20.13.18
- 25 square Jean Baptiste Clément à Compiègne
- Une équipe de psychologues de l'éducation nationale
  - Entretiens de conseil sur rendez vous, chaque jour
  - Service Gratuit, Indépendant et de Qualité

- Profiter de la période des vacances scolaires pour faire le point (avant le 12 mars)
- Dans les jours prochains:
- Des ateliers d'accompagnement au projet motivé
- Des soirées ParcoursUP



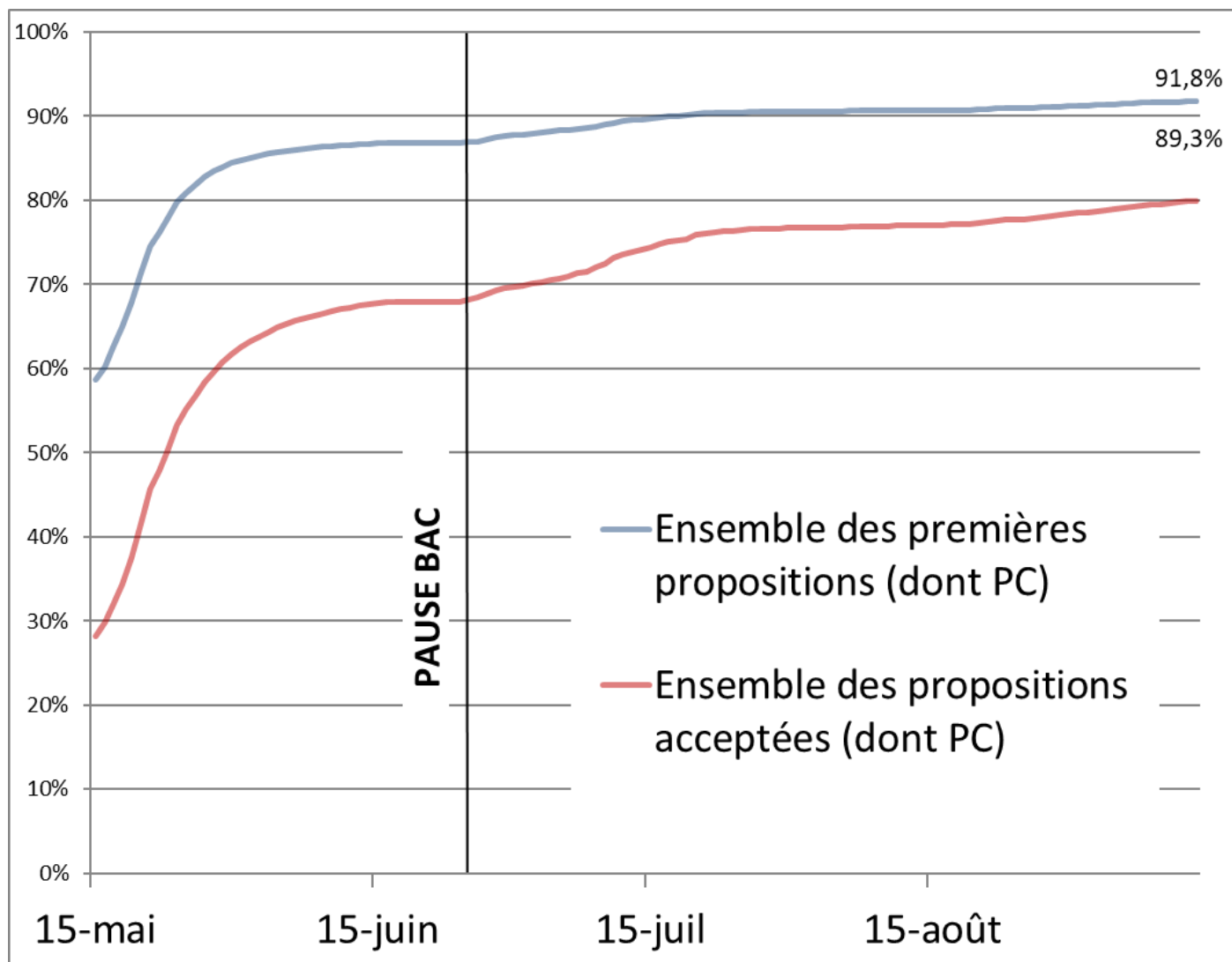
# DEUX GUIDES INCONTOURNABLES !



# BILAN DE PARCOURSUP 2019: AU-DELÀ DES IDÉES REÇUES.

- 570 524 bacheliers de l'année ont fait au moins un vœu en phase principale sur la plateforme ParcoursUP.
  - 92,5% des candidat.e.s ont obtenu au moins une proposition d'admission, cela en comptant les propositions des commissions CAES (Phase complémentaire).
  - 3,4% n'ont reçu que des réponses négatives.
  - 4,1% ont démissionné même s'ils avaient des propositions en attente.
- Dès le 15 mai, 59% des candidats recevaient au moins une proposition d'admission et 28% ont finalement accepté l'une d'entre elles.
- Avant les épreuves du Bac, 87% des candidat.e.s avaient reçu une proposition et 68% l'ont accepté définitivement.

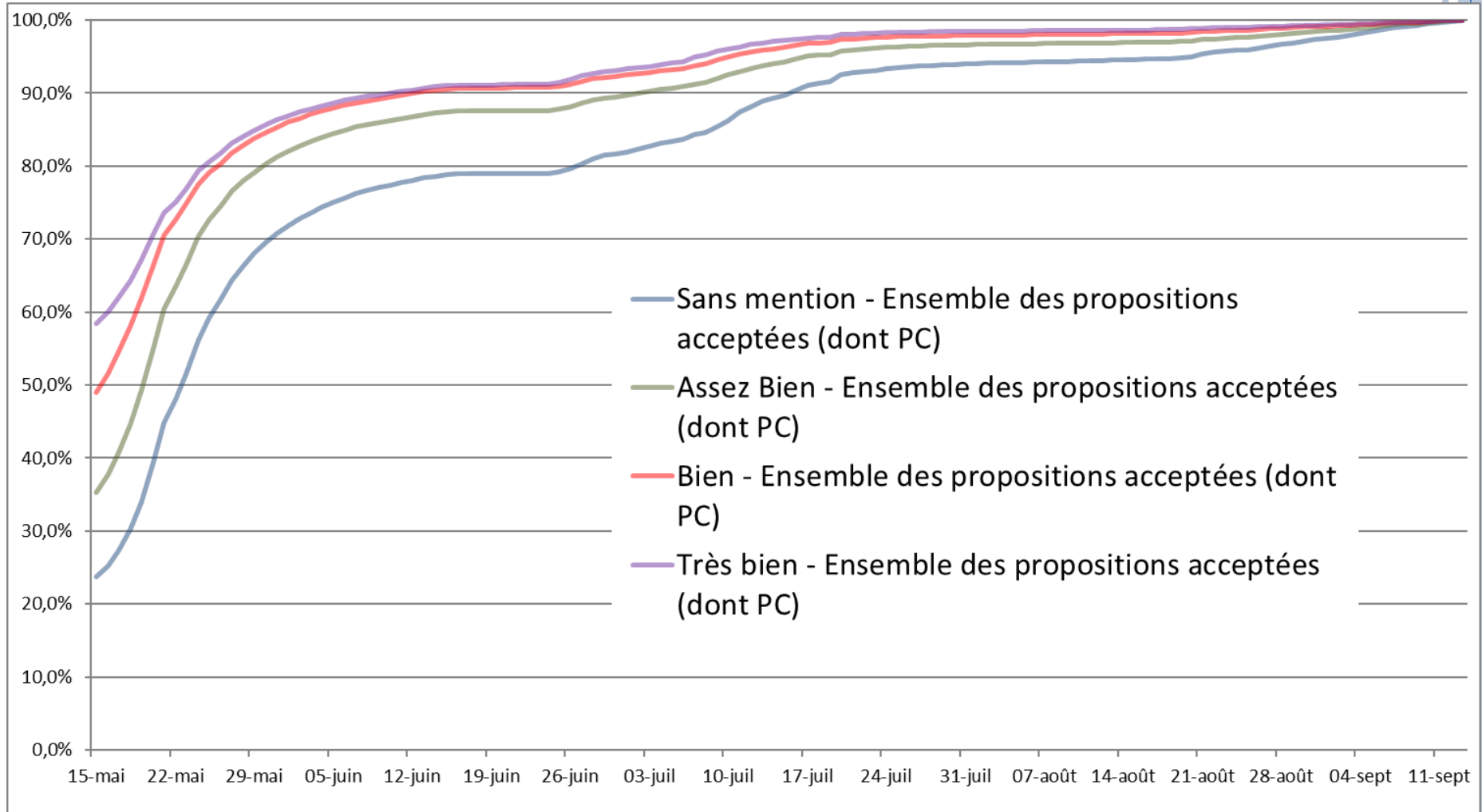
# PROPORTION DE CANDIDATS DE LA SÉRIE GÉNÉRALE AYANT REÇU UNE PROPOSITION ET DEVENIR DE CELLE-CI, SELON LA DATE DE RÉCEPTION DE LA PROPOSITION



## SITUATION À LA FIN DE LA PHASE PRINCIPALE EN 2019

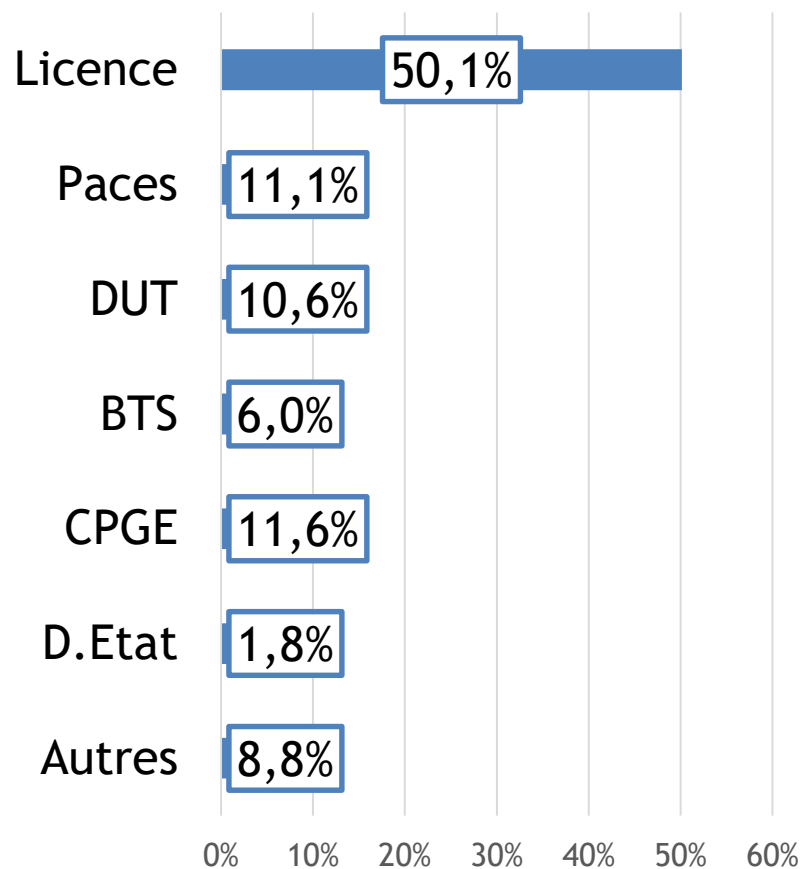
	GÉNÉRAUX	TECHNO	PRO
Nombre moyen de propositions	4,8 propositions	3,4	2,5
Nombre moyen de jours avant la 1ère proposition	2,9 jours	7,1	8,4
% de candidats avec une proposition le premier jour	73,2%	52,7%	48,9%
% de candidats acceptant une proposition	87,5%	81,8%	72,3%
% de candidats acceptant une proposition faite le premier jour	35,0%	24,6%	25,2%

# PROPORTION DES CANDIDATS QUI ACCEPTENT L'UNE DES PROPOSITIONS, SELON LA DATE DE RÉCEPTION DE LA PROPOSITION (DÉTAILLÉES SELON LA MENTION AU BAC)

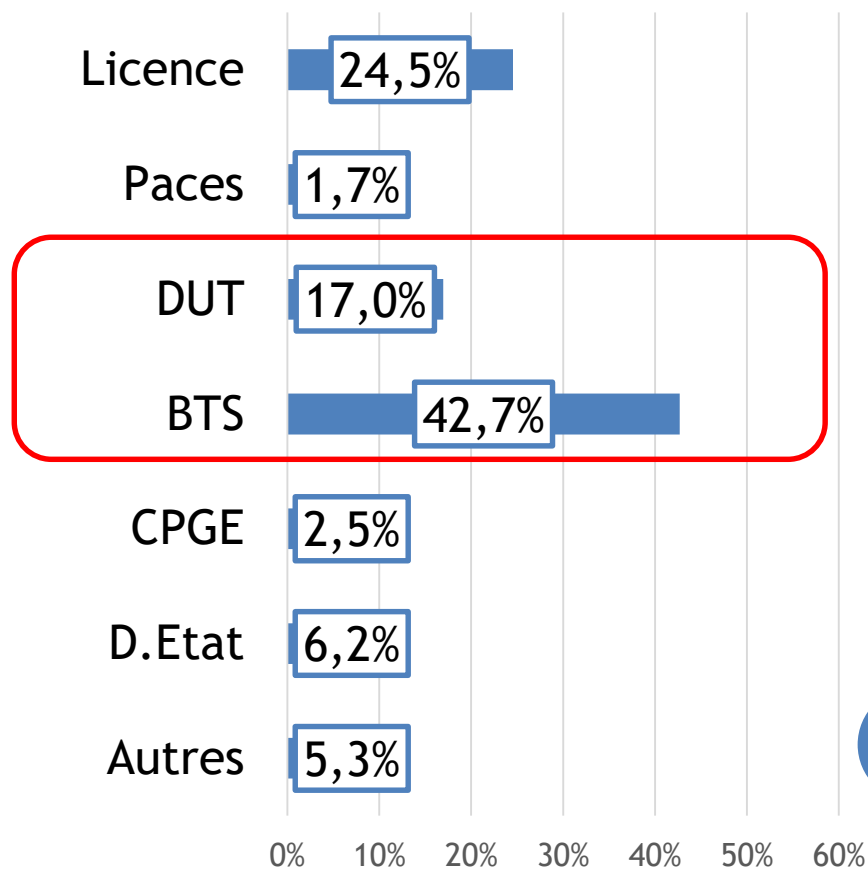


# RÉPARTITION DES PROPOSITIONS ACCEPTÉES SELON LA FORMATION EN 2019

## Bacheliers Généraux



## Bacheliers Technologiques





# RÉPARTITION DES PROPOSITIONS ACCEPTÉES SELON LA FORMATION EN 2019

Bacheliers  
Professionnels

Licence 15,6%

Paces 0,9%

DUT 1,2%

BTS 70,7%

CPGE 0,2%

D.Etat 4,7%

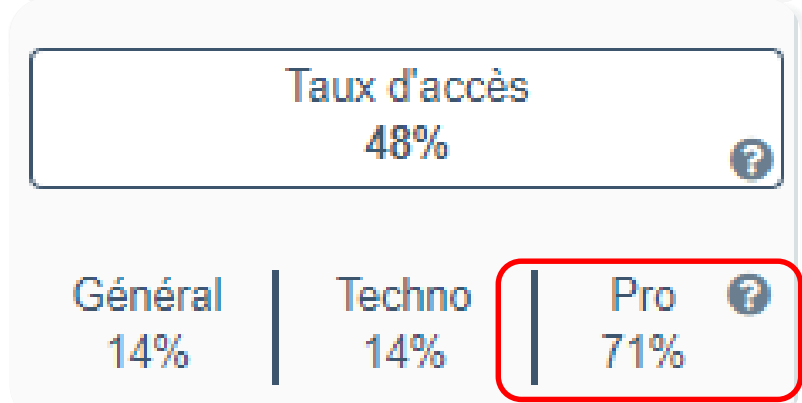
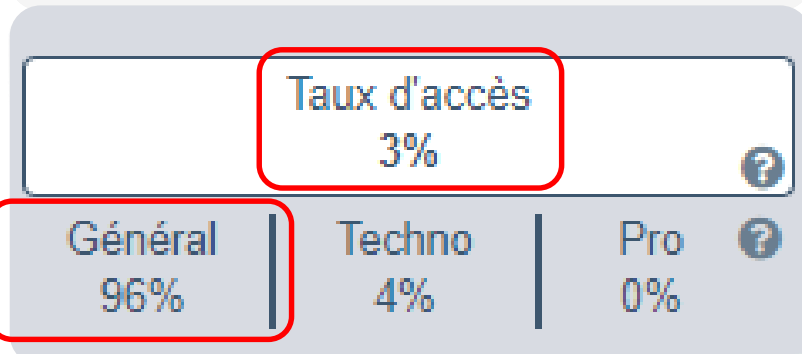
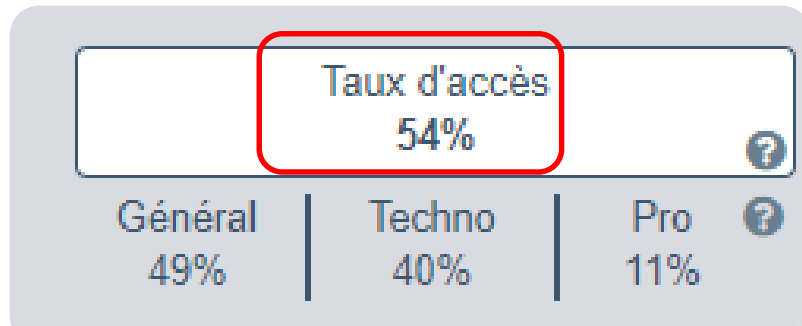
Autres 6,8%

0% 10% 20% 30% 40% 50% 60% 70% 80%

# UNE AFFECTATION DÉPENDANTE DE LA VALEUR SCOLAIRE DES ÉLÈVES

	Mention	Licence	PACES	DUT	BTS	CPGE	D.E.
ES	Passable	87%	2%	14%	26%	2%	2%
	Très bien	97%	1%	17%	6%	49%	1%
L	Passable	95%	1%	2%	10%	1%	1%
	Très bien	98%	1%	3%	3%	47%	1%
S	Passable	78%	26%	22%	18%	5%	3%
	Très bien	78%	36%	18%	3%	68%	1%
STMG	Passable	50%	1%	12%	63%	1%	0%
	Très bien	48%	0%	69%	74%	31%	1%

# COMMENT LIRE LES STATISTIQUES PROPOSÉES PAR LE MOTEUR DE RECHERCHE ?



## Taux d'accès et Séries de BACS

- **Taux d'accès :**
  - correspond à la part des élèves qui souhaitent accéder à la formation et qui ont été acceptés en phase principale.
- **Ratio:  $Nb\ demandes / NB\ places$**
- **% en fonction de la série de bac**
  - Proportion des élèves issus d'une série de bac qui ont été acceptés en phase principale

# TAUX DE PRESSION ET TAUX D'ACCÈS: L'EXEMPLE DE L'UTC

Ratio Nb Candidat.e.s/Places disponibles ou Taux de pression

Taux d'accès proposé par Parcours SUP

820 ayant reçu une proposition/7532 Candidat.e.s ou 10,89%

UTC Université de Technologie de Compiègne (60)  
Formation d'ingénieur Bac + 5 - Bac S

Taux d'accès  
11%

350 places /7532 ou 4,65%

Général	Techno	Pro
100%	0%	0%

Cursus Humanités et technologie UTC Université de Technologie de Compiègne (60)  
Formation d'ingénieur Bac + 5 - Bac ES, L

Taux d'accès  
8%

24 places /443 ou 5,42%

Général	Techno	Pro
100%	0%	0%

35 ayant reçu une proposition/443 Candidat.e.s ou 7,90%

# PALMARÈS DES FORMATIONS EN FONCTION DE LEUR ATTRACTIVITÉ: 32,58% DES VŒUX EN 10 FORMATIONS !

Rang	Formation	Répartition des vœux	Selon la composition de la liste des vœux
1	D.E Infirmier	9,60%	4,82%
2	LICENCE Droit	4,56%	5,37%
3	PACES	3,32%	4,04%
4	BTS MCO Management Commercial Opérationnel	3,19%	3,44%
5	BTS Techniques de commercialisation	2,86%	2,43%
6	CPGE MPSI	2,62%	1,64%
7	BTS Gestion des entreprises et des administrations	2,52%	2,11%
8	CPGE PCSI	2,36%	1,38%
9	LICENCE STAPS	2,35%	2,99%
10	BTS NDRC Négociation et digitalisation de la Relation Client	2,23%	2,29%

# FILIÈRES EN TENSION (F6): DES FORMATIONS NON SÉLECTIVES MAIS VICTIMES DE LEUR SUCCÈS

- Les filières en tension représentent les formations non sélectives mais pour lesquelles le nombre d'inscrits dépasse le nombre de places disponibles.
- Il s'agit des filières STAPS, DROIT, PSYCHOLOGIE et MÉDECINE.
- **L'entrée se fait dans la limite des capacités d'accueil.**
- Conseil:
  - Bien se Renseigner sur **LES ATTENDUS**, les contenus et les débouchés de ces formations.
  - Certains étudiants s'y engagent sans bien les connaître et se réorientent rapidement.

# LES ATTENDUS: ÉVALUER DES COMPÉTENCES, DES CONNAISSANCES, DES APTITUDES ET DES SAVOIRS ÊTRE

## Côté élève

- Mieux connaître les formations
- Vérifier la pertinence de son projet
  
- Estimer ses chances d'admission
  
- → Par extension, Estimer ses chances de réussite

## Côté établissement de formation

- Définir officiellement les éléments pris en compte pour la sélection et le classement des candidat.e.s
  
- Proposer des parcours pédagogiques adaptés ou parcours de réussite
  
- Accompagner les OUI-SI, des candidats motivés à renforcer certaines compétences

# LES ATTENDUS LES PLUS FRÉQUENTS POUR L'ACCÈS DANS L'ENSEIGNEMENT SUPÉRIEUR

- Savoir mobiliser des compétences en matière d'**expression écrite** et orale afin de pouvoir **argumenter un raisonnement**
- Disposer d'un bon niveau dans au moins une **langue étrangère**
- Disposer de **compétences scientifiques**
- Disposer de **compétences en communication**
- Disposer de **compétences méthodologiques et comportementales**
- Être intéressé par la **démarche scientifique**
- Pouvoir travailler de façon **autonome et organiser son travail seul ou en équipe**
- Faire preuve de **curiosité intellectuelle** et plus particulièrement pour les sciences humaines
- Une bonne maîtrise des **compétences attendues en Mathématiques**
- Avoir un intérêt pour la **recherche documentaire**
- Disposer d'une bonne **culture générale et être ouvert au monde**



# EXEMPLE DU BTS - SERVICES - MANAGEMENT EN HÔTELLERIE RESTAURATION

- **ATTENDUS NATIONAUX**
- **S'intéresser aux métiers** de la restauration et de l'hôtellerie
- Disposer de **compétences relationnelles** propres aux métiers des services et de la relation client
- Disposer de compétences pour **travailler en équipe** dans le cadre d'une démarche de projet
- Disposer de **capacités d'organisation et d'autonomie**
- Disposer de compétences en **matière de communication écrite et orale**
- Disposer de compétences dans au moins **deux langues vivantes étrangères**, dont l'anglais comme langue obligatoire
- Être capable d'adopter des **comportements et des codes professionnels**

# LES PARCOURS ADAPTÉS PROPOSÉS À L'UPJV

- **Renforcement des compétences**
  - L1 Lettres
  - L1 Humanités
  - L1 sciences du langage
  - L1 STAPS
- **Remédiation**
  - L1 Langues
  - L1 Histoire
  - L1 Géographie
- **Mise à niveau**
  - L1 Sciences et technologies
- **Autres dispositifs**
  - **Serious game et semaine de découverte de l'économie en L1 Economie**
  - **Accompagnement STAPS : L1 en 2 ans**

# CLASSEMENT DES MENTIONS DE LICENCES EN FONCTION DE LEUR ATTRACTIVITÉ

Rang	Mention de Licence	Répartition des vœux	Selon la composition de la liste des vœux
1	Droit	16,1%	5,4%
2	STAPS	8,3%	3,0%
3	Economie et gestion	7,1%	2,1%
4	Psychologie	6,4%	2,4%
5	Langues étrangères appliquées	5,9%	2,2%
6	Langues, littératures & civilisations étrangères	4,6%	2,0%
7	Sciences de la vie	4,1%	1,4%
8	Administration économique et sociale	4,0%	1,2%
9	Histoire	3,8%	1,4%
10	Mathématiques	3,5%	1,0%

# QUESTIONNAIRES D'AUTOÉVALUATION DES LICENCES: À CARACTÈRE INFORMATIF MAIS OBLIGATOIRE !

## Principe

- Pour permettre aux élèves de se situer par rapport aux attendus des études en licence, des questionnaires d'auto-évaluation a été conçus par les universités.
- Ils sont accessibles pendant toute la deuxième phase de ParcoursUP.
- Ouverture des questionnaires, le 22 janvier 2020,
- <http://www.terminales2019-2020.fr/Sites-annexes/Terminales-2019-2020/J-explore-les-possibles/Questionnaires-d-auto-evaluation-Droit-et-Sciences?id=951483>

## Les licences concernées

- **Droit et Sciences dures**
- Informatique
- Mathématiques
- Physique
- Chimie
- Physique chimie
- Sciences de la vie
- Sciences de la terre
- Science de la vie et de la terre
- Électronique-énergie et automatique
- Mécanique
- Génie civil
- Sciences et technologies
- Sciences pour la santé
- Sciences pour l'ingénieur

# DANS LE MOTEUR DE RECHERCHE, UTILISER LE CLASSEMENT PAR TAUX D'ACCÈS

197 formations correspondent à votre recherche

Taux d'accès

Université d'Amiens (80)

Licence - Chimie

Voir la fiche

Formations similaires

Taux d'accès  
100%

Général	Techno	Pro
77%	19%	4%

Université d'Amiens (80)

Licence - Histoire

Voir la fiche

Formations similaires

Taux d'accès  
100%

Général	Techno	Pro
71%	22%	7%

Université d'Amiens (80)

Licence - Informatique

Voir la fiche

Formations similaires

Taux d'accès  
100%

Général	Techno	Pro
65%	31%	4%

Université d'Amiens (80)

Licence - Langues, littératures & civilisations étrangères et régionales

Voir la fiche

Formations similaires

Taux d'accès  
100%

Général	Techno	Pro
70%	18%	11%

Université d'Amiens (80)

Licence - Mathématiques

Voir la fiche

Formations similaires

Taux d'accès  
100%

Général	Techno	Pro
82%	13%	4%

# LES BONS PLANS EN BTS !

S →

Taux d'accès ▾

**Lycée Marie Curie (Nogent-sur-Oise - 60)**

BTS - Production - Fonderie

[Voir la fiche](#)

[Formations similaires](#)

Taux d'accès

85%

Général

17%

Techno

33%

Pro

50%

**Lycée Gay Lussac (Chauny - 02)**

BTS - Production - Europlastics et composites à référentiel commun européen - option Pilotage et Optimisation de la production

[Voir la fiche](#)

[Formations similaires](#)

Taux d'accès

84%

Général

8%

Techno

67%

Pro

25%

**Lycée Marie Curie (Nogent-sur-Oise - 60)**

BTS - Production - Conception des processus de réalisation de produits (1ère année commune)

[Voir la fiche](#)

[Formations similaires](#)

Taux d'accès

68%

Général

8%

Techno

54%

Pro

38%

**Lycée Mireille Grenet (Compiègne - 60)**

BTS - Production - Pilotage des procédés

[Voir la fiche](#)

[Formations similaires](#)

Taux d'accès

67%

Général

23%

Techno

15%

Pro

62%

**Lycée Marie Curie (Nogent-sur-Oise - 60)**

BTS - Production - Métiers de la chimie

[Voir la fiche](#)

[Formations similaires](#)

Taux d'accès

65%

Général

30%

Techno

61%

Pro

9%

# POUR LES BACHELIERS PROFESSIONNELS DU LYCÉE

**Lycée des Métiers le Corbusier de Soissons (02)**  
BTS - Services - Management en hôtellerie restauration

Taux d'accès

**75%**



[Voir la fiche](#)

[Formations similaires](#)

Général	Techno	Pro	?
11%	37%	52%	

**Lycée des Métiers le Corbusier de Soissons (02)**  
Mise à niveau - Hôtellerie restauration

Taux d'accès

**58%**



[Voir la fiche](#)

[Formations similaires](#)

Général	Techno	Pro	?
53%	20%	27%	

**Lycée La Hotoie (Amiens - 80)**  
BTS - Services - Management en hôtellerie restauration -  
en apprentissage

[Voir la fiche](#)

[Formations similaires](#)

Général	Techno	Pro	?
9%	0%	91%	

# LES BONS PLANS EN DUT !

S →

IUT d'Amiens (80)

DUT - Génie mécanique et productique

[Voir la fiche](#)

[Formations similaires](#)

Taux d'accès

67%

Général

55%

Techno

45%

Pro

0%

S →

IUT d'Amiens (80)

DUT - Génie biologique Option industries agroalimentaires et biologiques

[Voir la fiche](#)

[Formations similaires](#)

Taux d'accès

65%

Général

71%

Techno

29%

Pro

0%

S →

IUT d'Amiens (80)

DUT - Génie civil - Construction durable

[Voir la fiche](#)

[Formations similaires](#)

Taux d'accès

63%

Général

60%

Techno

40%

Pro

0%

STMG →

I.U.T de l'Oise - Site de Beauvais (60)

DUT - Gestion des entreprises et des administrations

[Voir la fiche](#)

[Formations similaires](#)

Taux d'accès

57%

Général

50%

Techno

48%

Pro

1%

STMG →

I.U.T de l'Oise - Site de Creil (60)

DUT - Gestion logistique et transport

[Voir la fiche](#)

[Formations similaires](#)

Taux d'accès

54%

Général

49%

Techno

40%

Pro

11%



# LES BONS PLANS EN CPGE !

STMG →

S →

ES →

L →

Taux d'accès ▾

**Lycée Louis Thuillier (Amiens - 80)**

CPGE - ECT - Option technologique

🏠 Etablissements avec internat pour filles et garçons

[Voir la fiche](#)

[Formations similaires](#)

Taux d'accès

92%



Général  
0%

Techno  
100%

Pro  
0%



**Lycée Louis Thuillier (Amiens - 80)**

CPGE - PCSI

🏠 Etablissements avec internat pour filles et garçons

[Voir la fiche](#)

[Formations similaires](#)

Taux d'accès

83%



Général  
100%

Techno  
0%

Pro  
0%



**Lycée Madeleine Michelis (Amiens - 80)**

CPGE - ECE - Option économique

[Voir la fiche](#)

[Formations similaires](#)

Taux d'accès

82%



Général  
100%

Techno  
0%

Pro  
0%



**Lycée Pierre d'Ailly (Compiègne - 60)**

CPGE - Lettres

🏠 Etablissements avec internat pour filles et garçons

[Voir la fiche](#)

[Formations similaires](#)

Taux d'accès

81%



Général  
97%

Techno  
3%

Pro  
0%



# IFSI

Institut de Formation en Soins Infirmiers - CHAUNY - rentrée en septembre (02)

D.E Infirmier

[Voir la fiche](#)

[Formations similaires](#)

Taux d'accès  
47%

Général  
29%

Techno  
42%

Pro  
29%

Institut de Formation en Soins Infirmiers - COMPIÈGNE - rentrée en septembre (60)

D.E Infirmier

[Voir la fiche](#)

[Formations similaires](#)

Taux d'accès  
44%

Général  
43%

Techno  
39%

Pro  
18%

Institut de Formation en Soins Infirmiers - CLERMONT de l'OISE - rentrée en septembre (60)

D.E Infirmier

[Voir la fiche](#)

[Formations similaires](#)

Taux d'accès  
42%

Général  
29%

Techno  
41%

Pro  
29%

Institut de Formation en Soins Infirmiers - SAINT-QUENTIN - rentrée en septembre (02)

D.E Infirmier

[Voir la fiche](#)

[Formations similaires](#)

Taux d'accès  
38%

Général  
44%

Techno  
38%

Pro  
18%

Institut de Formation en Soins Infirmiers - BEAUVAIS - rentrée en septembre (60)

D.E Infirmier

[Voir la fiche](#)

[Formations similaires](#)

Taux d'accès  
35%

Général  
24%

Techno  
44%

Pro  
30%

Institut de Formation en Soins Infirmiers - CHU AMIENS PICARDIE - rentrée en septembre (80)

D.E Infirmier

[Voir la fiche](#)

[Formations similaires](#)

Taux d'accès  
31%

Général  
49%

Techno  
42%

Pro  
8%

# COMBIEN DE VŒUX FORMULER ?

DE 0 À 10, JUSQU'À 28 OU + AVEC LES VŒUX MULTIPLES

## L'année dernière...

Série	Nombre moyen de vœux en 2019
S	10,0
ES	9,0
L	6,8
STMG	9,7

## Vœux et sous Vœux (F19)

- 0 à 10 vœux, non hiérarchisés
- 1 vœu = 1 formation précise
- 1 sous vœu = 1 spécialité (diplôme)
  - 1 à 10 sous vœux (lieux)
  - Dans la limite de 20 sous vœux
  - *Avec des restrictions (max 5 IFSI)*
  - *Aux exceptions près (écoles...) où le nombre est illimité*
- **Attention à la date limite du 12 mars: pas d'ajout ou de substitution**

## VOËUX MULTIPLES OU GROUPÉS (F20)

- Il est possible de formuler des **vœux dits multiples ou groupés** pour certaines formations.
  - Postuler dans **plusieurs établissements** compte pour **1 seul vœu**.
  - Chaque établissement choisi représentera un **sous-vœu**.
  - Il est possible de **choisir jusqu'à 10 sous-vœux**.
- **Niveaux de regroupements: National/Territorial/Réseau**
  - Les classes préparatoires, les BTS et les DUT sont regroupés à l'échelle nationale par filière.
  - Par exemple, vous pourrez faire un vœu « classe prépa physique-chimie » et choisir spécifiquement les prépas dans les sous-vœux.
  - Pour intégrer une école de commerce ou d'ingénieurs vous devrez parfois vous inscrire à un **concours commun à plusieurs écoles**.
  - Cette inscription comptera pour un vœu, les sous-vœux représenteront les écoles sélectionnées.

# LES VŒUX MULTIPLES (F20)

## ○ **BTS/BTSA/DUT/DNMADE**

- Regroupement national
- 10 max par spécialité ou mention

## ○ **CPGE**

- Regroupement national
- 10 max par voie
- *Indépendant de l'internat*

## ○ **DCG (Diplôme de comptabilité et gestion)**

- Regroupement national
- 10 max

## ○ **PASS IDF**

- Regroupement régional
- 1 vœu multiple = sans limite de sous vœux

## ○ **IFSI et formations paramédicales**

- Regroupement par territoire
- Orthophoniste, Orthoptiste, Audioprothésiste, Psychomotricien
- Illimité: Nombre de sous vœux non décompté dans le nombre max de sous vœux

## ○ **EFTS (formation en travail social)**

- Regroupement national

## ○ **Ecole d'ingénieurs ou de commerce**

- Regroupement en réseaux
- Concours communs
- 1 vœu multiple pour un concours
- Illimité: Nombre de sous vœux non décompté dans le nombre max de sous vœux
- **OU un vœu par école, écoles hors réseaux**

## ○ **7 Sciences Po du Réseau ScPo**

- Regroupement en réseau
- Concours commun
- Illimité: Nombre de sous vœux non décompté dans le nombre max de sous vœux

# RÉCEPTION ET ACCEPTATION DES PROPOSITIONS

## Réponses pour des formations non sélectives

- **Oui** : la formation sélectionne le.la candidat.e et lui propose une place qu'il.elle devra confirmer.
- **Oui-si** : la formation estime que le.la candidat.e n'a pas les attendus requis mais elle l'accepte à condition qu'il.elle suive un parcours spécifique (remise à niveau, cursus adapté...).
- **En attente** : le.la candidat.e est placé.e en attente d'un désistement.

## Réponses pour des formations sélectives

- **Oui** : la formation sélectionne le.la candidat.e et lui propose une place qu'il.elle devra confirmer.
- **En attente** : le.la candidat.e est placé.e en attente d'un désistement.
- **Non** : la formation refuse le.la candidat.e.

# QUE FAIRE DANS L'ÉVENTUALITÉ DE RÉPONSES NÉGATIVES ?

## Que faire ?

- Si un.e candidat.e ne reçoit **que des réponses négatives** pour des formations sélectives, il.elle peut demander:
  - un accompagnement individuel ou collectif
  - dans son établissement ou au CIO.

## Qui contacter ?

- La **CAES** ou commission d'accès à l'enseignement supérieur de l'académie d'Amiens.
- →Phase complémentaire
- Proposition d'inscription dans une formation:
  - Pour laquelle il reste des places disponibles
  - En cohérence avec les envies et les aptitudes de la personne.

# LA PHASE COMPLÉMENTAIRE ET CAES

- Elle débute **au mois de juin**.
- Elle concerne les candidats qui n'ont **reçu aucune proposition** d'admission
- et ceux qui ont **des vœux en attente** pour lesquels ils sont toujours intéressés.
- Ces personnes pourront **formuler de nouveaux vœux dans les formations où il reste des places**.
  
- Début juillet, les candidats sans propositions d'admission peuvent **saisir la CAES (commission d'accès à l'enseignement supérieur)** de l'académie qui **étudiera leur dossier** et leur proposera des **formations proches de leur projets d'études** et qui offrent encore des places.
  
- Le **11 septembre**, la phase complémentaire et la procédure d'admission post bac-bac se termine.



# RUBRIQUE PRÉFÉRENCE ET AUTRES PROJETS DU DOSSIER (F23) → EN VUE DE LA PHASE COMPLÉMENTAIRE

- Deux rubriques obligatoires, à finaliser avant le 2 avril
- Ce sont des informations à destination de l'équipe nationale de ParcoursUP et des recteurs d'académie
- **MA PRÉFÉRENCE:**
  - Expliquer quel est les domaines de formation privilégiés
  - Utilisé par la CAES en cas d'absence de propositions
- **AUTRES PROJETS:**
  - Préciser si la personne souhaite formuler des vœux dans des formation hors ParcoursUP
  - Enoncer ses projets professionnels
  - Servira à l'accompagnement par la CAES



# INSCRIPTION DANS L'ÉTABLISSEMENT

- Pendant l'été, l'élève doit effectuer son inscription administrative dans l'établissement qu'il.elle va intégrer.
- L'obtention du bac est une condition *sine qua non* pour que l'élève puisse procéder à l'inscription administrative dans l'établissement qui l'aura accepté.
- Les formalités d'inscription sont propres à chaque établissement.
- L'élève doit suivre les instructions laissées par l'établissement sur le site, ou bien contacter directement l'établissement concerné.
  
- **Attention :**
- Il faut respecter impérativement les dates limites,
- Joindre toutes les pièces du dossier,
- Pour toute interrogation ou difficulté, il faudra contacter l'établissement concerné le plus rapidement possible.



## LES ÉPREUVES DE SÉLECTION POUR CERTAINES FILIÈRES

- Certaines formations organisent des épreuves de sélection : entretiens, épreuves sur table, concours...
- **Conseil: bien prendre en compte les indications qui sont données à ce sujet sur la fiche qui présente la formation.**
- Les programmes sont variables, mais la plupart du temps en lien avec celui de terminale.
- Pour bien vous préparer, commencez vos révisions aussi rapidement que possible !
- Concernant les entretiens, les modalités de prise de rendez-vous sont accessibles via le compte personnel sur la plateforme.

# PROJET DE FORMATION MOTIVÉ: UN ÉCRIT SYNTHÉTIQUE DE VALORISATION DE SOI ET DE SA DÉMARCHE D'ORIENTATION (F16)

## Principes

- Pour chaque vœu sur ParcoursUP, l'élève doit rédiger un projet de formation motivé.
- **Objectif** : expliquer en quelques mots (1500 signes soit 16 lignes) sa **motivation** pour la formation, **son parcours** et **les démarches** que la personne a entreprise pour s'informer sur la formation et les métiers auxquelles elle conduit.

## En pratique

- **Mise en relation** des attendus de la formation avec:
  - Des aptitudes, des compétences
  - Des qualités
  - Des intérêts
  - **En réponse aux ATTENDUS**
- **Souligner ses démarches** d'information:
  - Recherche documentaire
  - Entretiens enseignants/professionnels
  - Travail de conseil en orientation
  - JPO, Immersions, stages
- Illustrer par des exemples concrets
- Afficher sa motivation

# PROJET DE FORMATION MOTIVÉ

## Projet de formation motivé

📌 Au regard des caractéristiques de la formation que vous demandez, décrivez en quelques lignes (1500 caractères maximum) pourquoi vous souhaitez vous inscrire dans cette formation et quels sont vos atouts pour y réussir.

Nous vous conseillons de le rédiger dans un premier temps dans un document que vous pourrez ensuite copier/coller dans la zone ci-dessous.

🔗 [Obtenir de l'aide pour rédiger cette rubrique](#)

- Au regard des caractéristiques de la formation que vous demandez, décrivez en quelques lignes (1500 caractères maximum) pourquoi vous souhaitez vous inscrire dans cette formation et quels sont vos atouts pour y réussir.



## 2 SITUATIONS POSSIBLES: J'AI UN PROJET SPÉCIFIÉ VS. MON PROJET RESTE À DÉFINIR

### Projet élaboré

- Expliquer en quoi la formation demandée va concourir à la réalisation du projet:
- Cette formation est un **passage obligé**:
  - Titre réglementé
  - DE
  - Condition d'accès
- Compétences entraînées
- Création d'un réseau
  - Notoriété de la formation
  - Séjour à l'étranger
  - Stages
  - Partenariats

### Projet en cours d'élaboration

- Nécessité de débiter par une formation généraliste pour affiner la construction de son parcours de formation vers un domaine professionnel large
- **Cette formation comme tremplin pour:**
  - Parfaire et acquérir des connaissances
  - Rencontrer des spécialistes du domaine
  - Identifier les tendances d'avenir
  - Utiliser les périodes de stages comme moyen de découverte

# QUESTIONNAIRES D'ORIENTATION AU LYCÉE: UTILISATION DES PROFILS VISA ET SCCI

## 2 questionnaires et un profil

- **VISA**
  - Exploration de surface
  - Exploration en profondeur
  - Engagement,
  - Identification à l'engagement,
  - Doute vis-à-vis de soi,
  - Flexibilité de l'engagement.
- **SCCI**
  - Cristallisation de sa personnalité
  - Exploration des possibilités
  - Décision de
  - Préparation des démarches

## Utiliser les items des questionnaires

- Les items du questionnaire nous renseignent sur ce qu'une personne devraient accomplir pour construire son projet d'avenir.
- Les élèves du lycée peuvent s'appuyer sur ces propositions pour:
  - démontrer qu'ils se sont donnés les moyens de s'informer
  - qu'ils ont bien articulé leur personnalité et leurs aptitudes avec les attendus des formations
  - qu'ils anticipent correctement l'univers professionnel qui les attend.

# EXEMPLE DE PROFIL D'ÉLÈVE

VISA

SCCI

Accompagnement personnalisé en orientation 12/01/2020 Lycée Charles de Gaulle - Compiègne Document strictement personnel

Nom SEIXAS Classe TS2  
Prénom Marie-Gabrielle Né(e) le 23/10/02

## Profil du VISA

Exploration des choix professionnels: information sur les formations et les professions puis mise en relation à ses caractéristiques personnelles.  
Engagement: détermination personnelle et conscience des implications pour sa vie future.  
Reconsidération des choix professionnels: stabilité du choix d'orientation et niveau d'anxiété associé à ses choix d'avenir.

Attention: Ce profil a été élaboré à partir de réponses saisies en fin d'année 2019, il est donc susceptible d'évoluer avec le temps.



Vos réponses au questionnaire VISA	Scores
Je m'informe de temps à autre sur des métiers que je ne connais pas afin d'en trouver que je vais explorer davantage.	10
Je réfléchis à la façon dont je pourrais réussir dans des métiers différents.	8
J'essaie d'avoir beaucoup d'expériences différentes pour trouver quelles professions pourraient me convenir.	10
Je m'informe sur différentes professions qui pourraient me plaire.	9
Je reste ouvert à des informations sur des voies de formation différentes.	13
Je réfléchis à mes points forts quand je pense à mon avenir professionnel.	9
Je m'informe sur la manière d'augmenter mes chances d'entrer dans la formation que j'ai choisie.	10
Je me renseigne autant que je le peux sur les exigences des voies d'études menant aux métiers qui m'intéressent le plus.	10
J'essaie de rencontrer des gens qui partagent mes centres d'intérêts professionnels.	5
Lorsque je m'informe sur une profession, j'en examine tous les aspects les plus importants pour moi.	8
Je sais quel type de métier me conviendrait le mieux.	10
Aucune autre orientation ne m'attire autant que celle que je m'apprete à suivre.	9
Personne ne me fera changer d'avis sur le métier ou l'orientation que j'ai choisie.	9
Je sais depuis longtemps quel type d'orientation me conviendrait le mieux.	10
J'ai déjà consacré beaucoup d'énergie à préparer ma future orientation.	10
Mon futur métier me permettra de satisfaire des objectifs bien personnels.	8
Exercer la profession que j'ai choisie me permettra de devenir la personne que je rêve d'être.	8
Ma famille a confiance dans mes chances de réaliser mon projet professionnel.	10
J'ai choisi un projet professionnel qui correspond à mes valeurs personnelles.	10
Mon projet professionnel me permettra d'avoir le genre de vie de famille que je souhaiterais avoir.	10
Mes centres d'intérêts professionnels changeront probablement dans le futur.	2
Je modifierai probablement mes choix d'orientation.	0
Ce que je recherche dans un métier pourra changer dans le futur.	3
Mon choix d'orientation professionnelle pourra être différent de ce que j'envisage aujourd'hui.	0
J'ai besoin de m'informer encore avant de pouvoir choisir une voie d'orientation.	0
Penser à un choix d'orientation me rend inquiet.e.	5
Les gens qui me connaissent bien ont des doutes sur mes choix d'orientation professionnelle.	0
Quand je parle à d'autres personnes de mes projets d'avenir, je sens que je suis un peu hésitant.e.	1
Il me est difficile de trouver un métier qui me convienne.	0
Je ne serai peut-être pas capable d'exercer le métier que je souhaite vraiment.	2
Identité vocationnelle: Réalisation	

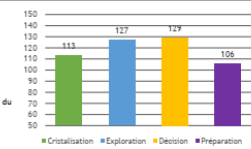
Accompagnement personnalisé en orientation 12/01/2020 Lycée Charles de Gaulle - Compiègne Document strictement personnel

Nom SEIXAS Classe TS2  
Prénom Marie-Gabrielle Né(e) le 23/10/02

## Profil du SCCI

La construction de son parcours d'orientation suppose d'accomplir différentes tâches :  
- se faire une idée précise de ses objectifs personnels.  
- explorer diverses possibilités d'orientation.  
- choisir une profession ou un domaine professionnel.  
- rejoindre une formation adéquate pour développer les compétences utiles à l'exercice de cette profession.  
- puis assurer sa transition entre les études et le monde du travail.

Attention: Ce profil a été élaboré à partir de réponses saisies en fin d'année 2019, il est donc susceptible d'évoluer avec le temps.



Vos réponses au questionnaire SCCI	Scores
Je ne serai peut-être pas capable d'exercer le métier que je souhaite vraiment.	4
Avoir une représentation claire de ma personnalité	4
Identifier mes aptitudes et mes compétences	5
Déterminer quelles valeurs sont importantes pour moi	3
Savoir comment les autres me perçoivent	4
Identifier les personnes à qui je veux ressembler	4
Découvrir quels sont mes domaines d'intérêts	5
Me fixer des objectifs (scolaires, professionnels et personnels)	5
Interviewer des personnes qui exercent une profession que j'aime	5
Discuter de mon orientation avec des enseignants.e.s et des conseiller.e.s	5
Apprendre des choses à propos de types d'emplois	5
Lire des documents (papier ou web) sur différents métiers et secteurs professionnels	5
Enquêter sur les professions qui pourraient me correspondre	3
Participer à des activités en relation avec mes domaines d'intérêts ( bénévolat, loisirs : sportifs, artistiques... )	5
Déterminer la formation la plus nécessaire à exercer les emplois qui m'intéressent	5
Décider de ce que je veux vraiment faire dans la vie	5
Identifier les modalités et environnements de travail qui me conviennent le mieux	5
Choisir une profession qui me satisfera	5
Planifier comment accéder à la profession que j'ai choisie	5
Me rassurer sur le fait que j'ai fait un bon choix professionnel	5
Développer des connaissances ou des compétences spécifiques qui vont m'aider à obtenir le travail que je veux	4
Créer les opportunités qui vont m'aider à obtenir l'expérience dont j'ai besoin pour réaliser mon projet	3
Débiter la formation dont j'ai besoin pour exercer la profession que je préfère	3
Me qualifier (être diplômé) pour exercer le travail que j'aime le plus	1
Planifier ma recherche d'emploi	3

Validité Protocole	VISA		SCCI	
	Intérêt	median	Intérêt	median
Sincérité: 10	5	5	4	4
Valeurs basses	Standard	6	Standard	1
Valeurs médianes	Standard	4	Standard	5
Valeurs hautes	Élevé	14	Standard	19



# EXEMPLE UTILISATION VISA-SCCI

- **A partir du profil général:**
- « *le bilan d'orientation proposé par les PsyEN de mon lycée montre que je suis une personne particulièrement engagée dans mon projet d'avenir* »
- **A partir des items des questionnaires:**
- J'essaie de rencontrer des gens qui partagent mes centres d'intérêts professionnels.
- J'essaie d'avoir beaucoup d'expériences différentes pour trouver quelles professions pourraient me convenir.
- → « *Lors de salons d'orientation, j'ai beaucoup échangé avec des étudiants/professionnels qui se forment/exercent dans le domaine qui m'intéresse* »
- Créer les opportunités qui vont m'aider à obtenir l'expérience dont j'ai besoin pour réaliser mon projet
- → « *J'ai contacté une professionnelle du domaine pour l'interviewer sur son quotidien professionnel et l'évolution de son secteur d'activité* »
- → « *Je me suis positionnée sur plusieurs journées d'immersions dans des écoles de chimie* »

2019  
2020

▶ **PROJET  
SUP** ▶  
ORIENTATION

▶ **RÉUSSITE  
SUP** ▶

# Prépare ton entrée dans l'enseignement sup' grâce aux MOOC

pour les lycéens de la Seconde à la  
Terminale

attendues pour les suivre.

- [www.fun-mooc.fr](http://www.fun-mooc.fr)
- <https://mooc-francophone.com>
- <https://www.mooc-orientation.fr/>
- Chimie : ouvrez les portes de l'enseignement supérieur
- 5 mini-MOOC Mathématiques : préparation à l'entrée dans l'enseignement supérieur
- 5 Mini-MOOC Physique : préparation à l'entrée dans l'enseignement supérieur

en Sciences Humaines

- De la Prépa aux Grandes Écoles de Commerce : le bon parcours pour moi ?
- À la découverte des métiers de l'ingénierie industrielle de demain
- L'éco, pour qui, pourquoi ?
- Entrer à l'IUT : les codes pour booster ton dossier
- Introduction aux STAPS
- Introduction à la psychologie à l'Université

→ Attestation de suivi de formation

# PROJET SUP ORIENTATION

## La collection **Projet SUP**

Cette collection regroupe les MOOC pour découvrir une discipline, les cursus associés, les débouchés professionnels et les métiers à travers des témoignages d'experts mais aussi pour aider les élèves à candidater dans certaines filières.

### Ouverture automne - hiver



#### LE DROIT, EST-CE POUR MOI ?

**OUVERT AUX INSCRIPTIONS**

Cours : du 28/10/2019 au  
12/07/2020

[Pour en savoir plus](#)



#### PROJET FAC : LES RECETTES POUR RÉUSSIR EN SCIENCES HUMAINES

**OUVERT AUX INSCRIPTIONS**

Cours : du 09/09/2019 au  
20/12/2019

[Pour en savoir plus](#)



#### DE LA PRÉPA AUX GRANDES ÉCOLES DE COMMERCE : LE BON PARCOURS POUR MOI ?

**OUVERT AUX INSCRIPTIONS**

Cours : du 25/11/2019 au 23/07/2020

[Pour en savoir plus](#)



#### À LA DÉCOUVERTE DES MÉTIERS DE L'INGÉNIERIE INDUSTRIELLE DE DEMAIN

**OUVERT AUX INSCRIPTIONS**

Cours : du 02/12/19 au 03/05/20

[Pour en savoir plus](#)



#### INTRODUCTION AUX STAPS

**OUVERT AUX INSCRIPTIONS**

Cours : du 22/11/19 au 17/01/2020

[Pour en savoir plus](#)



#### L'ÉCO, POUR QUI, POURQUOI ?

**OUVERT AUX INSCRIPTIONS**

Cours : du 06/12/2019 au  
12/07/2020

[Pour en savoir plus](#)



#### INTRODUCTION À LA PSYCHOLOGIE À L'UNIVERSITÉ

**OUVERT AUX INSCRIPTIONS**

Cours : du 13/01/2020 au 09/03/2020

[Pour en savoir plus](#)



#### ENTRER À L'IUT : LES CODES POUR BOOSTER TON DOSSIER

**OUVERT AUX INSCRIPTIONS**

Cours : du 01/01/2020 au 27/03/2020

[Pour en savoir plus](#)

## La collection Réussite SUP

Cette collection regroupe les MOOC pour réviser et consolider les acquis en fonction de la filière choisie afin de réussir en 1<sup>ère</sup> année post Bac. Certains de ces MOOC peuvent aussi être très utiles pour préparer les épreuves du Bac.

### Ouverture automne - hiver



#### À LA RACINE DES MOTS SCIENTIFIQUES

**OUVERT AUX INSCRIPTIONS**

Cours : du 30/09/2019 au  
14/09/2020

[Pour en savoir plus](#)



#### CHIMIE : OUVREZ LES PORTES DE L'ENSEIGNEMENT SUPÉRIEUR !

**OUVERT AUX INSCRIPTIONS**

Cours : du 30/09/2019 au 20/08/2020

[Pour en savoir plus](#)

**Bientôt ouvert  
aux inscriptions**

#### 5 MINI-MOOC MATHÉMATIQUES : PRÉPARATION À L'ENTRÉE DANS L'ENSEIGNEMENT SUPÉRIEUR

- 1- Dérivation et Étude de fonctions
- 2- Équations du second degré, équations algébriques
- 3- Nombres complexes
- 4- Raisonnement par récurrence et suites numériques
- 5- Intégration

Inscription : ouverture le 09/12/2019  
Cours : du 13/01/2020 au 31/05/2020

[Pour en savoir plus](#)

**Bientôt ouvert  
aux inscriptions**

#### 5 MINI-MOOC PHYSIQUE : PRÉPARATION À L'ENTRÉE DANS L'ENSEIGNEMENT SUPÉRIEUR

- 1- Électricité
- 2- Mécanique du point matériel
- 3- Ondes mécaniques
- 4- Optique géométrique et ondulatoire
- 5- Physique moderne

Inscription : ouverture le 09/12/2019  
Cours : du 13/01/2020 au 31/05/2020

[Pour en savoir plus](#)

# RUBRIQUE ACTIVITÉS ET CENTRES D'INTÉRÊTS (F14): DONNER UNE VISION DE SOI AU-DELÀ DU SCOLAIRE

- Complémentaire au projet motivé, pour:
  - Faire valoir ses expériences hors l'école
  - Se démarquer, se singulariser
  - Mettre en avant des compétences extra-scolaires
    - Sportives
    - Culturelles
  - Souligner ses engagements associatifs et militants
    - CVL
    - Bénévolat
  - Caractériser ses centres d'intérêts
  - Mettre en lumière ses traits de personnalité, sa motivation
- 4 grandes rubriques:
  - Expériences d'encadrement ou d'animation
    - BAFA
  - Engagement citoyen et bénévolat
    - Aide au devoirs
  - Expériences professionnelles et stages
  - Pratiques sportives et culturelles
    - Conservatoire, musique, danse, théâtre
    - Beaux arts,
    - Clubs, Salles de sports
- A illustrer par des exemples concrets et précis

## ANNÉE DE CÉSURE: DE 6 À 12 MOIS POUR MENER UN PROJET AVANT DE DÉBUTER SA FORMATION SUP (F24)

- Après le bac, l'élève a la possibilité d'effectuer **un semestre ou une année** de césure pour **mener à bien un projet**:
  - professionnel, personnel ou une mission à l'étranger
- La césure n'est pas de droit mais fait l'objet d'une demande motivée précisant les objectifs et les modalités de réalisation
- **Attention, cette personne est concernée par la procédure ParcoursUP**
  - Importance de s'inscrire dans un établissement d'enseignement supérieur.
- L'élève pourra indiquer sa volonté d'effectuer une année de césure.
  - L'établissement d'accueil n'en sera informé qu'au moment de l'inscription administrative.
  - L'inscription est suspendue et il faudra signer une convention avec l'établissement d'accueil pour garantir une place après l'année de césure: **Droit de réintégration**
- Le statut étudiant est conservé pendant la césure
- **Demande de bourse** possible pendant la césure

# L'APPRENTISSAGE, UNE AUTRE MODALITÉ DE FORMATION PAR ALTERNANCE (F21)

## Statut d'apprenti.e

- La personne est salariée d'une entreprise et en formation le reste du temps.
- Elle perçoit une rémunération en fonction de l'âge.
- Formation:
  - En CFA
  - En lycée
  - En IUT
  - En Ecole

## Vœux et contrat de travail

- Possibilité de formuler 10 vœux en apprentissage en plus des 10 vœux en initial.
- Pas de sectorisation
- Possibilité de sous vœux en BTS et DUT, dans une limite de 10 sous vœux.
- **Rechercher et Trouver un employeur !**
- OUI ou NON, mais les candidat.e.s sont retenu.e.s sous réserve de signature d'un contrat:

# COMMENT IDENTIFIER UN EMPLOYEUR POUR SIGNER UN CONTRAT ?

## Le réseau: être mis en contact par un tiers

- Se rapprocher de l'établissement de formation
- Un CFA par exemple
  - Il est susceptible de détenir une liste d'entreprises partenaires.
- Se rendre sur les sites d'offres d'emplois:
  - Pole emploi
  - Indeed, Monster Job...
- Faire jouer son réseau personnel

## La candidature spontanée: se débrouiller par soi même...

- Lister les entreprises du domaine qui intéresse la personne: KOMPASS
- Identifier un diplôme susceptible d'être préparé au sein de l'entreprise.
- Envoyer CV et Lettre de motivation pour décrocher un rendez vous.
- Préparer son entretien d'embauche !



# ● RÉFORME DE LA PACES, DE NOUVELLES MODALITÉS D'ACCÈS AUX ÉTUDES DE SANTÉ: MÉDECINE, ODONTOLOGIE, MAÏEUTIQUE OU PHARMACIE (F7)

## Licence « accès santé » (L.AS)

- S'inscrire en licence dans une discipline (droit, lettres, physique, économie, biologie...) et suivre une option « accès santé ».
- Sur ParcoursUP, la liste des licences avec « accès santé » détaille les filières santé auxquelles elles permettent d'accéder (médecine, odontologie, maïeutique, pharmacie).

## Parcours spécifique « accès santé » (Pass)

- Le parcours spécifique « accès santé » est une année qui remplace la Paces (première année commune aux études de santé).
- Le Pass est proposé dans les universités disposant d'une faculté de santé.
- Pour s'inscrire, l'élève doit passer par ParcoursUP.

# UNIVERSITÉ D'AMIENS: LAS ET PASS

## Licence Accès Santé (LAS)

- Licence - **Chimie** - option Santé
- Licence - **Informatique** - option Santé
- Licence - **Mathématiques** - option Santé
- Licence - **Philosophie** - Licence Philosophie Option Sciences Sociales - option Santé
- Licence - **Physique** - option Santé
- Licence - **Psychologie** - option Santé
- Licence - **Sciences pour l'ingénieur** - option Santé
- Licence - **Sciences pour la santé** - option Santé
- Licence - **Sciences de la vie et de la terre** - option Santé
- Licence - **Sciences sociales** - Licence Sciences Sociales Option Philosophie - option Santé

## Parcours d'Accès Spécifique Santé (PASS)

- Parcours d'Accès Spécifique Santé (PASS) - option **Philosophie**
- Parcours d'Accès Spécifique Santé (PASS) - option **Psychologie**
- Parcours d'Accès Spécifique Santé (PASS) - option **SCIENCES**
- Parcours d'Accès Spécifique Santé (PASS) - option **Sciences sociales**

# LES INCIDENTS POSSIBLES

- Le numéro vert 0 800 400 070 est ouvert dès le 22 janvier 2020, du lundi au vendredi, de 10h à 16h.
  - demande d'aide ou d'informations sur **l'orientation**
  - demande d'aide ou d'informations sur **le fonctionnement général de Parcoursup**
  - demande d'aide ou d'informations sur **le cas personnel du candidat** (nécessitant une action sur le dossier personnel du candidat).
- La messagerie « Contact » est accessible depuis le dossier du candidat. Cette messagerie permet d'envoyer un message au SAIO de son académie.

L'élève ne s'est pas inscrit sur Parcoursup ou il n'a pas confirmé ses vœux

- Il ne peut pas participer à la procédure principale (PP) Parcoursup
- Il doit s'inscrire à la procédure complémentaire (PC) : formuler des vœux sur places vacantes

Le candidat a perdu ses identifiants

- Il ne peut plus se connecter à son dossier
- Il doit cliquer sur « N° de dossier ou mot de passe perdu »
- Envoyer un message via la rubrique « Contact »

Le candidat n'a reçu aucune proposition d'admission

- Il a été refusé sur tous ses vœux ou est en attente
- Il peut formuler de nouveaux vœux en PC
- A partir de début juillet, il peut être accompagné par la CAES

L'élève a reçu une (des) proposition(s) d'admission mais est intéressé par d'autres formations

- Il peut s'inscrire en PC pour faire de nouvelles candidatures

Le candidat n'a pas répondu dans les délais à une proposition ou un point d'étape

- Il est en démission automatique et perd la proposition
- Il doit envoyer un message via la rubrique « Contact » (ou n° vert) pour demander une réintégration de ses vœux

Le candidat n'a pas répondu à une proposition et a des vœux en attente

- Il est en démission automatique et ses vœux en attente seront supprimés 5 jours après
- Il doit envoyer un message via « Contact » pour le maintien ou la réintégration de ses vœux en attente

## Le candidat s'est trompé en répondant à une proposition d'admission

- Il perd la proposition et sa place est donnée à un autre candidat
- Il doit envoyer un message via « Contact » pour demander l'annulation de sa réponse et la réintégration de son vœu

## Le candidat a accepté une proposition mais ne s'est pas inscrit dans la formation

- Il peut être démissionné par la formation
- Il doit contacter directement l'établissement qui peut annuler sa décision et réintégrer le candidat

## Le candidat a gardé des vœux en attente à la fin de la PP

- Les vœux sont archivés dans la rubrique « Historique des vœux de la procédure principale »
- Si une place se libère dans la formation jusqu'à la fin de la procédure (septembre), elle pourra être proposée au 1<sup>er</sup> de la liste d'attente (gestion des désistements)

# LES SIMULATIONS

# Simulations

Exemple de sélection d'élève

Simulation 1 : plusieurs « Oui »

Simulation 2 : tout « En attente »

Simulation 3 : tout « Non »

Cas des formations non sélectives &  
OUI-SI





# Exemple d'une sélection d'élève

Les vœux ne sont pas classés

CPGE ECE, lycée Ampère, Lyon

CPGE ECE, lycée Henry IV, Paris

Bachelor EGC (Montauban, Tarbes)

L1 Droit, Paris 5 Descartes

DUT GEA, IUT de Sceaux

L1 STAPS, Toulouse

DUT GEA, IUT Paul Sabatier, Toulouse

CPGE ECE, lycée Jeanson de Sailly, Paris

# Exemple d'une sélection d'élève

L'élève peut cependant réfléchir à son ordre de préférence

CPGE ECE, lycée Henri IV, Paris

CPGE ECE, lycée Ampère, Lyon

Bachelor EGC (Montauban, Tarbes)

DUT GEA, IUT de Sceaux

CPGE ECE, lycée Janson de Sailly, Paris

DUT GEA, IUT Paul Sabatier, Toulouse

L1 STAPS, Toulouse

L1 Droit, Paris 5 Descartes



# Simulation n°1

Plusieurs « Oui »



19 mai

Dès le 19 mai : les élèves reçoivent les réponses à leurs vœux

CPGE ECE, lycée Henri IV, Paris

Non

CPGE ECE, lycée Ampère, Lyon

En attente

Bachelor EGC (Montauban, Tarbes)

En attente

DUT GEA, IUT de Sceaux

Oui

CPGE ECE, lycée Janson de Sailly, Paris

Non

DUT GEA, IUT Paul Sabatier, Toulouse

Oui

L1 STAPS, Toulouse

En attente

L1 Droit, Paris 5 Descartes

Oui



# Simulation n°1



19-23 mai

L'élève dispose de 5 jours pour répondre entre les propositions « Oui »

CPGE ECE, lycée Henry IV, Paris

Non

CPGE ECE, Lycée Ampère, Lyon

En attente

Maintient

Bachelor EGC (Montauban, Tarbes)

En attente

Maintient

DUT GEA, IUT de Sceaux

Oui

Accepte

CPGE ECE, lycée Janson de Sailly, Paris

Non

DUT GEA, IUT Paul Sabatier, Toulouse

Oui

Renonce

L1 STAPS, Toulouse

En attente

Maintient

L1 Droit, Paris 5 Descartes

Oui

Renonce

L'élève doit choisir entre les propositions « Oui »  
Il **accepte** une des propositions et **renonce** aux autres

Il peut rester candidat sur les formations « En attente »  
Il **maintient** ou **renonce**

# Simulation n°1



21 mai

Au fur et à mesure de la procédure, l'élève pourra avoir une nouvelle proposition

CPGE ECE, lycée Ampère, Lyon

En attente

Maintient

Bachelor EGC (Montauban, Tarbes)

En attente

Maintient

DUT GEA, IUT de Sceaux

Oui

Accepte

L1 STAPS, Toulouse

Oui

Renonce

Il peut rester candidat sur les formations  
« En attente »  
Il **maintient** ou **renonce**

L'élève doit choisir entre les propositions  
« Oui »  
Il **accepte** une des proposition  
et **renonce** aux autres

# Simulation n°1



23 mai

Au fur et à mesure de la procédure, l'élève pourra également renoncer à une formation pour laquelle il est « en attente »

CPGE ECE, lycée Ampère, Lyon En attente

Bachelor EGC (Montauban, Tarbes) En attente Renonce

DUT GEA, IUT de Sceaux Oui



# Simulation n°1



1<sup>er</sup> juin

Et ainsi de suite tant que l'élève est en attente

Jusqu'à ce qu'il ne reste plus qu'un vœu « Oui »

CPGE ECE, lycée Ampère, Lyon

Oui

Accepte

DUT GEA, IUT de Sceaux

Oui

Renonce

L'élève consulte les modalités d'inscription administrative pour s'inscrire au Lycée Ampère de Lyon

L'élève doit choisir entre les propositions « Oui »  
Il **accepte** une des propositions et **renonce** aux autres

➔ Ces formalités sont propres à chaque établissement :

- > suivre les modalités d'inscription indiquées sur Parcoursup ou à défaut, contacter directement l'établissement d'accueil
- > si le futur étudiant s'inscrit dans un établissement proposant des formations en dehors de Parcoursup, il doit également démissionner de la procédure Parcoursup

Attention : respecter impérativement les dates limites d'inscription  
Ne pas hésiter à contacter l'établissement pour toute question

# Simulation n°2

Tout « en attente »



19 mai

CPGE ECE, lycée Henri IV, Paris    En attente    Maintient

CPGE ECE, lycée Ampère, Lyon    En attente    Maintient

Bachelor EGC (Montauban, Tarbes)    En attente    Maintient

DUT GEA, IUT de Sceaux    En attente    Maintient

CPGE ECE, lycée Janson de Sailly, Paris    En attente    Maintient

DUT GEA, IUT Paul Sabatier, Toulouse    En attente    Maintient

L1 STAPS, Toulouse    En attente    Maintient

L1 Droit, Paris 5 Descartes    En attente    Maintient

Il peut rester  
candidat sur les  
formations  
« En attente »  
Il **maintient** ou  
**renonce**





# Simulation n°2



26 mai

L'élève se reconnecte une semaine plus tard

CPGE ECE, lycée Henri IV, Paris En attente

CPGE ECE, lycée Ampère, Lyon En attente

Bachelor EGC (Montauban, Tarbes) En attente

DUT GEA, IUT de Sceaux En attente

CPGE ECE, lycée Janson de Sailly, Paris En attente

DUT GEA, IUT Paul Sabatier, Toulouse En attente

L1 STAPS, Toulouse En attente

L1 Droit, Paris 5 Descartes En attente



# Simulation n°2



3 juin

L'élève se reconnecte encore un peu plus tard

CPGE ECE, lycée Henri IV, Paris En attente

CPGE ECE, lycée Ampère, Lyon En attente

Bachelor EGC (Montauban, Tarbes) En attente

DUT GEA, IUT de Sceaux En attente

CPGE ECE, lycée Janson de Sailly, Paris En attente

DUT GEA, IUT Paul Sabatier, Toulouse En attente

L1 STAPS, Toulouse En attente

L1 Droit, Paris 5 Descartes En attente



# Simulation n°2



Du 17 au 24 juin

Mi juin : la procédure est suspendue pendant les épreuves écrites du baccalauréat

CPGE ECE, lycée Henri IV, Paris

En attente

CPGE ECE, lycée Ampère, Lyon

En attente

Bachelor EGC (Montauban, Tarbes)

Renonce

DUT GEA, IUT de Sceaux

En attente

CPGE ECE, lycée Janson de Sailly, Paris

En attente

DUT GEA, IUT Paul Sabatier, Toulouse

En attente

L1 STAPS, Toulouse

En attente

L1 Droit, Paris 5 Descartes

En attente

L'élève ne reçoit plus de propositions pendant cette période

L'élève peut continuer de répondre aux propositions déjà reçues

Ce qui n'est pas le cas dans cet exemple

Il peut également renoncer à un vœu pour lequel il est en attente

# Simulation n°2



25 juin

Fin juin, dès la fin des épreuves écrites du baccalauréat : ouverture d'une procédure complémentaire

CPGE ECE, lycée Henri IV, Paris    En attente    L.S. n° 173

CPGE ECE, lycée Ampère, Lyon    En attente    L.S. n° 83

DUT GEA, IUT de Sceaux    En attente    L.S. n° 83

CPGE ECE, lycée Janson de Sailly, Paris    En attente    L.S. n° 145

DUT GEA, IUT Paul Sabatier, Toulouse    En attente    L.S. n° 112

L1 STAPS, Toulouse    En attente    L.S. n° 166

L1 Droit, Paris 5 Descartes    En attente    L.S. n° 259

L'élève est informé de l'évolution de sa position sur la liste d'attente

Procédure complémentaire : sur les formations qui ont encore des places vacantes

L1 Droit, Montauban

Candidature procédure complémentaire

# Simulation n°3

Tout « Non »



19 mai

CPGE ECE, lycée Henri IV, Paris Non

CPGE ECE, lycée Ampère, Lyon Non

Bachelor EGC (Montauban, Tarbes) Non

DUT GEA, IUT de Sceaux Non

CPGE ECE, lycée Janson de Sailly, Paris Non

DUT GEA, IUT Paul Sabatier, Toulouse Non

Ce cas n'est possible que lorsque l'élève a formulé uniquement des vœux sur des formations sélectives

Du 25 juin au 10 septembre le candidat peut participer à **la phase complémentaire** Jusqu'à 10 vœux sur places disponibles

Après les résultats du bac, le candidat peut aussi solliciter **la commission d'accès à l'enseignement supérieur** qui pourra proposer d'autres formations

Les commissions d'accès (pilotées par les recteurs) vont regarder le profil du bachelier et lui proposer d'autres formations si possible similaires à ses choix et qu'il n'avait peut-être pas identifiées, y compris en dehors du secteur géographique initialement demandé

L1 AES, Rodez

# Cas des formations non sélectives

Le lycéen peut recevoir 3 types de réponses :

Oui

En attente

Oui-si



L'inscription de l'élève est conditionnée à l'acceptation d'un parcours spécifique

La réponse **OUI-SI** intervient lorsque l'élève ne répond pas aux **attendus** de la formation visée

Les attendus sont définis selon un cadrage national mais ils pourront avoir des déclinaisons locales

Par exemple, pour filière STAPS  
(en grande tension l'année passée)

- **compétences scientifiques** (comme les notes de première et terminale pondérées par rapport à la moyenne de la classe et à la filière du bac)
- **compétences littéraires** (notes et résultats du bac de français)
- **compétences sportives** (notes d'EPS, engagement à l'UNSS, licences sportives, etc.)
- **engagement associatif** (brevet d'aptitude aux fonctions d'animateur, travail d'animateur en club sportif, brevet de secouriste, etc.)

# Exemple d'une sélection d'élève



19 mai

CPGE ECE, lycée Henry IV, Paris Non

CPGE ECE, lycée Ampère, Lyon Non

Bachelor EGC (Montauban, Tarbes) Non

DUT GEA, IUT de Sceaux Non

CPGE ECE, lycée Jeanson de Sailly, Paris Non

DUT GEA, IUT Paul Sabatier, Toulouse Non

L1 STAPS, Toulouse Oui-si **Accepte**

L1 Droit, Paris 5 Descartes Oui **Renonce**

L'élève doit choisir entre les propositions « Oui » ou « Oui-si »  
Il **accepte** une des propositions et **renonce** aux autres



# Cas des formations non sélectives

L1 STAPS, Toulouse

Oui-si

L'inscription de l'élève est conditionnée à l'acceptation d'un parcours spécifique

Licence en  
4 ans

Module spécifique :  
Par exemple Mise à niveau en  
sciences

